

Pulegge per cinghie dentate - Timing belt pulleys Zahnriemenscheiben - Poulies pour courroies dentées - Poleas para correas dentadas

XH 200 - 7/8" (22,225 mm)

CARATTERISTICHE FEATURES MERKMALE CARACTERISTICAS		CODICE CODE SYMBOL FABRIKNUMMER CODE SYMBOLE NUMERO DE FABRICA	NOSTRO CODICE OUR CODE UNSER KODE NOTRE CODE NUESTRO CODIGO	TIPO TYPE TYP TYPE TIPO	TIPO FLANGIA FLANGES TYPE BORDSCHEIBEN TYP TYPE FLASQUES TIPO TAPETAS	N. DENTI N. OF TEETH ZAHNEZAHL N. BRE DE DENTS CANTIDAD DE DIENTES	Dp	De	Df	Dm	Di	F	L	FORO STOCK STOCK BORE VOR BOHRUNG ALESAGE EN STOCK AGUJERO DE STOCK	PESO WEIGHT GEWICHT POIDS PESO Kg
ACCIAIO STEEL STAHL ACIER ACERO	CON FLANGIA WITH FLANGES MIT FLANGES AVEC FLASQUES CON TAPETAS	18 XH 200	XH 20018	6F	F44	18	127,34	124,55	140	100	—	65	80	24	5,90
		19 XH 200	XH 20019	6F	F46	19	134,41	131,62	146	100	—	65	80	24	6,50
		20 XH 200	XH 20020	6F	F50	20	141,49	138,69	155	100	—	65	80	24	7,20
		21 XH 200	XH 20021	6F	F51	21	148,56	145,77	160	110	—	65	80	24	7,90
		22 XH 200	XH 20022	6F	F52	22	155,64	152,84	168	110	—	65	80	24	8,70
		24 XH 200	XH 20024	6F	F81	24	169,79	166,99	184	120	—	65	80	24	10,60
		25 XH 200	XH 20025	6F	F56	25	176,86	174,07	188	120	—	65	80	24	11,40
		26 XH 200	XH 20026	6F	F59	26	183,94	181,14	200	120	—	65	80	24	12,20
		27 XH 200	XH 20027	6F	F59	27	191,01	188,22	200	120	—	65	80	24	13,50
		28 XH 200	XH 20028	6F	F61	28	198,08	195,29	212	150	—	65	80	24	14,80
		30 XH 200	XH 20030	6F	F62	30	212,23	209,44	226	150	—	65	80	24	16,60
		32 XH 200	XH 20032	6WF	F64	32	226,38	223,59	240	150	184	65	80	24	17,90
		34 XH 200	XH 20034	6WF	F66	34	240,53	237,74	256	150	198	65	80	24	18,20
		GHISA CAST IRON GRAUGUSS FONTE HIERRO FUNDIDO	SENZA FLANGIA WITHOUT FLANGES OHNE FLANSCHEN SANS FLASQUES SIN TAPETAS	38 XH 200	XH 20038	6WF	F69	38	268,83	266,03	286	150	227	65	100
40 XH 200	XH 20040			6WF	F70	40	282,98	280,18	296	150	241	65	100	28	22,10
46 XH 200	XH 20046			6W		46	325,42	322,63	—	150	283	65	100	28	26,00
48 XH 200	XH 20048			6W		48	339,57	336,78	—	150	297	65	100	28	27,60
50 XH 200	XH 20050			6W		50	410,32	407,52	—	150	368	65	100	28	27,60
60 XH 200	XH 20060			6W		60	424,47	421,67	—	150	382	65	100	28	22,10
70 XH 200	XH 20070			6A		70	495,21	492,42	—	190	453	65	100	28	39,00
72 XH 200	XH 20072			6A		72	509,36	506,56	—	190	467	65	100	28	42,00
78 XH 200	XH 20078			6A		78	551,81	549,01	—	190	510	65	100	28	48,00
80 XH 200	XH 20080			6A		80	565,95	563,16	—	190	524	65	100	28	51,00
82 XH 200	XH 20082			6A		82	580,10	577,31	—	190	538	65	100	28	54,00
84 XH 200	XH 20084			6A		84	594,25	591,46	—	190	552	65	100	28	57,00
94 XH 200	XH 20094			6A		94	665,00	662,20	—	190	623	65	100	28	64,00
96 XH 200	XH 20096			6A		96	679,15	676,35	—	190	637	65	100	28	67,00
118 XH 200	XH 20118	6A		118	834,78	831,99	—	190	792	65	100	28	88,00		
120 XH 200	XH 20120	6A		120	848,93	846,14	—	190	806	65	100	28	90,00		

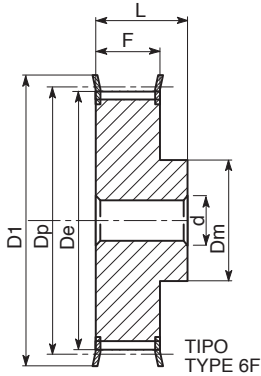
XH 300 - 7/8" (22,225 mm)

CARATTERISTICHE FEATURES MERKMALE CARACTERISTICAS		CODICE CODE SYMBOL FABRIKNUMMER CODE SYMBOLE NUMERO DE FABRICA	NOSTRO CODICE OUR CODE UNSER KODE NOTRE CODE NUESTRO CODIGO	TIPO TYPE TYP TYPE TIPO	TIPO FLANGIA FLANGES TYPE BORDSCHEIBEN TYP TYPE FLASQUES TIPO TAPETAS	N. DENTI N. OF TEETH ZAHNEZAHL N. BRE DE DENTS CANTIDAD DE DIENTES	Dp	De	Df	Dm	Di	F	L	FORO STOCK STOCK BORE VOR BOHRUNG ALESAGE EN STOCK AGUJERO DE STOCK	PESO WEIGHT GEWICHT POIDS PESO Kg
ACCIAIO STEEL STAHL ACIER ACERO	CON FLANGIA WITH FLANGES MIT FLANGES AVEC FLASQUES CON TAPETAS	18 XH 300	XH 30018	6F	F44	18	127,34	124,55	140	100	—	90,5	110	28	8,90
		19 XH 300	XH 30019	6F	F46	19	134,41	131,62	146	100	—	90,5	110	28	9,20
		20 XH 300	XH 30020	6F	F50	20	141,49	138,69	155	100	—	90,5	110	28	9,50
		21 XH 300	XH 30021	6F	F51	21	148,56	145,77	160	110	—	90,5	110	28	10,80
		22 XH 300	XH 30022	6F	F52	22	155,64	152,84	168	110	—	90,5	110	28	12,10
		24 XH 300	XH 30024	6F	F81	24	169,79	166,99	184	120	—	90,5	110	28	14,10
		25 XH 300	XH 30025	6F	F56	25	176,86	174,07	188	120	—	90,5	110	28	15,40
		26 XH 300	XH 30026	6F	F59	26	183,94	181,14	200	120	—	90,5	110	28	16,70
		27 XH 300	XH 30027	6F	F59	27	191,01	188,22	200	120	—	90,5	110	28	18,40
		28 XH 300	XH 30028	6F	F61	28	198,08	195,29	212	150	—	90,5	110	28	20,20
		30 XH 300	XH 30030	6F	F62	30	212,23	209,44	226	150	—	90,5	110	28	23,80
		32 XH 300	XH 30032	6WF	F64	32	226,38	223,59	240	150	—	90,5	110	28	26,60
		34 XH 300	XH 30034	6WF	F66	34	240,53	237,74	256	150	198	90,5	110	28	29,40
		GHISA CAST IRON GRAUGUSS FONTE HIERRO FUNDIDO	SENZA FLANGIA WITHOUT FLANGES OHNE FLANSCHEN SANS FLASQUES SIN TAPETAS	38 XH 300	XH 30038	6WF	F69	38	268,83	266,03	286	175	227	90,5	120
40 XH 300	XH 30040			6WF	F70	40	282,98	280,18	296	175	241	90,5	120	32	37,50
46 XH 300	XH 30046			6W		46	325,42	322,63	—	175	283	90,5	120	32	32,50
48 XH 300	XH 30048			6W		48	339,57	336,78	—	175	297	90,5	120	32	34,00
50 XH 300	XH 30050			6W		50	410,32	407,52	—	175	368	90,5	120	32	37,00
60 XH 300	XH 30060			6W		60	424,47	421,67	—	175	382	90,5	120	32	39,00
70 XH 300	XH 30070			6A		70	495,21	492,42	—	175	453	90,5	120	32	53,00
72 XH 300	XH 30072			6A		72	509,36	506,56	—	175	467	90,5	120	32	55,00
78 XH 300	XH 30078			6A		78	551,81	549,01	—	175	510	90,5	120	32	62,00
80 XH 300	XH 30080			6A		80	565,95	563,16	—	175	524	90,5	120	32	64,00
82 XH 300	XH 30082			6A		82	580,10	577,31	—	175	538	90,5	120	32	66,00
84 XH 300	XH 30084			6A		84	594,25	591,46	—	175	552	90,5	120	32	69,00
94 XH 300	XH 30094			6A		94	665,00	662,20	—	175	623	90,5	120	32	81,00
96 XH 300	XH 30096			6A		96	679,15	676,35	—	175	637	90,5	120	32	85,00
118 XH 300	XH 30118	6A		118	834,78	831,99	—	175	792	90,5	120	32	116,00		
120 XH 300	XH 30120	6A		120	848,93	846,14	—	175	806	90,5	120	32	121,00		

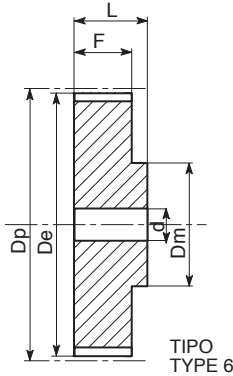
XH 400 - 7/8" (22,225 mm)

CARATTERISTICHE FEATURES MERKMALE CARACTERISTICAS		CODICE CODE SYMBOL FABRIKNUMMER CODE SYMBOLE NUMERO DE FABRICA	NOSTRO CODICE OUR CODE UNSER KODE NOTRE CODE NUESTRO CODIGO	TIPO TYPE TYP TYPE TIPO	TIPO FLANGIA FLANGES TYPE BORDSCHEIBEN TYP TYPE FLASQUES TIPO TAPETAS	N. DENTI N. OF TEETH ZAHNEZAHL N. BRE DE DENTS CANTIDAD DE DIENTES	Dp	De	Df	Dm	Di	F	L	FORO STOCK STOCK BORE VOR BOHRUNG ALESAGE EN STOCK AGUJERO DE STOCK	PESO WEIGHT GEWICHT POIDS PESO Kg
ACCIAIO STEEL STAHL ACIER ACERO	CON FLANGIA WITH FLANGES MIT FLANGES AVEC FLASQUES CON TAPETAS	18 XH 400	XH 40018	6F	F44	18	127,34	124,55	140	100	—	118	132	32	9,50
		19 XH 400	XH 40019	6F	F46	19	134,41	131,62	146	100	—	118	132	32	10,65
		20 XH 400	XH 40020	6F	F50	20	141,49	138,69	154	100	—	118	132	32	11,80
		21 XH 400	XH 40021	6F	F51	21	148,56	145,77	160	110	—	118	132	32	13,20
		22 XH 400	XH 40022	6F	F52	22	155,64	152,84	168	110	—	118	132	32	14,70
		24 XH 400	XH 40024	6F	F81	24	169,79	166,99	184	120	—	118	132	32	17,80
		25 XH 400	XH 40025	6F	F56	25	176,86	174,07	192	120	—	118	132	32	19,40
		26 XH 400	XH 40026	6F	F59	26	183,94	181,14	200	120	—	118	132	32	21,10
		27 XH 400	XH 40027	6F	F59	27	191,01	188,22	200	120	—	118	132	32	22,80
		28 XH 400	XH 40028	6F	F61	28	198,08	195,29	211	150	—	118	132	32	22,60
		30 XH 400	XH 40030	6F	F62	30	212,23	209,44	226	150	—	118	132	32	28,70
		32 XH 400	XH 40032	6F	F64	32	226,38	223,59	240	150	—	118	132	32	32,50
		34 XH 400	XH 40034	6F	F66	34	240,53	237,74	256	150	—	118	132	32	36,50
		GHISA CAST IRON GRAUGUSS FONTE HIERRO FUNDIDO	SENZA FLANGIA WITHOUT FLANGES OHNE FLANSCHEN SANS FLASQUES SIN TAPETAS	38 XH 400	XH 40038	6WF	F69	38	268,83	266,03	286	150	227	118	132
40 XH 400	XH 40040			6WF	F70	40	282,98	280,18	296	150	241	118	132	32	32,90
46 XH 400	XH 40046			6W		46	325,42	322,63	—	175	283	118	132	32	38,00
48 XH 400	XH 40048			6W		48	339,57	336,78	—	175	297	118	132	32	41,00
50 XH 400	XH 40050			6W		50	410,32	407,52	—	175	368	118	132	32	47,50

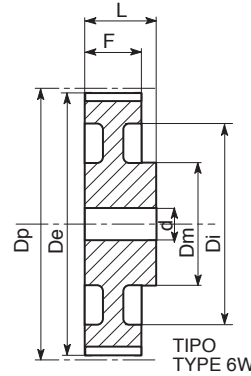
Pulegge per cinghie dentate - Timing belt pulleys Zahnriemenscheiben Poulies pour courroies dentées - Poleas para correas dentadas



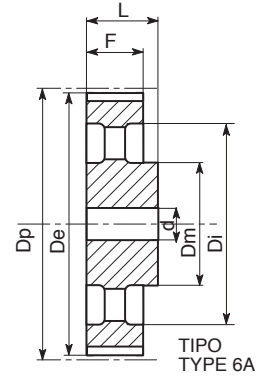
TIPO
TYPE 6F



TIPO
TYPE 6



TIPO
TYPE 6W



TIPO
TYPE 6A

XXH 200 - 1" 1/4 (31,750 mm)

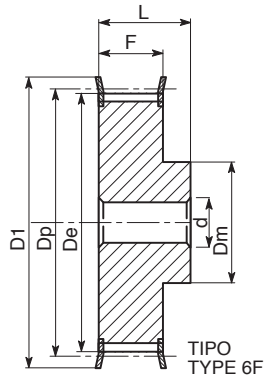
CARATTERISTICHE FEATURES MERKMALE CARACTERISTIQUES CARACTERÍSTICAS		CODICE CODE SYMBOL FABRIKNUMMER CODE SYMBOLE NUMERO DE FABRICA	NOSTRO CODICE OUR CODE UNSER KODE NOTRE CODE NUESTRO CODIGO	TIPO TYPE TYP TYPE TIPO	TIPO FLANGIA FLANGES TYPE BORDSCHEIBEN TYP TYPE FLASQUES TIPO TAPETAS	N. DENTI N. OF TEETH ZAHNEZAHL N. BRE DE DENTS CANTIDAD DE DIENTES	Dp	De	Df	Dm	Di	F	L	FORO STOCK STOCK BORE VOR BOHRUNG ALESAGE EN STOCK AGUJERO DE STOCK	PESO WEIGHT GEWICHT POIDS PESO Kg
ACCIAIO STEEL STAHL ACIER ACERO	CON FLANGIA WITH FLANGES MIT FLANGES AVEC FLASQUES CON TAPETAS	18 XXH 200	XXH 2018	6F	F58	18	181,91	178,87	198	140	—	64,2	100	28	14,2
		19 XXH 200	XXH 2019	6F	F60	19	192,02	188,97	205	140	—	64,2	100	28	15,8
		20 XXH 200	XXH 2020	6F	F61	20	202,13	199,08	212	150	—	64,2	100	28	17,3
		21 XXH 200	XXH 2021	6F	F62	21	212,23	209,19	226	150	—	64,2	100	28	18,5
		22 XXH 200	XXH 2022	6F	F64	22	222,34	219,29	240	150	—	64,2	100	28	20,0
		24 XXH 200	XXH 2024	6		24	242,55	239,50	—	150	—	64,2	100	28	23,6
GHISA CAST IRON GRAUGUSS FONTE HIERRO FUNDIDO	SENZA FLANGIA WITHOUT FLANGES OHNE FLANSCHEN SANS FLASQUES SIN TAPETAS	25 XXH 200	XXH 2025	6W		25	252,66	249,61	—	150	196	64,2	100	28	18,0
		26 XXH 200	XXH 2026	6W		26	262,76	259,79	—	150	207	64,2	100	28	20,0
		27 XXH 200	XXH 2027	6W		27	272,87	269,82	—	150	216	64,2	100	28	24,0
		30 XXH 200	XXH 2030	6W		30	303,19	300,14	—	150	247	64,2	100	28	26,0
		34 XXH 200	XXH 2034	6W		34	343,62	340,57	—	150	287	64,2	100	28	31,8
		40 XXH 200	XXH 2040	6W		40	404,25	401,21	—	150	348	64,2	100	28	43,0
		48 XXH 200	XXH 2048	6W		48	485,10	482,06	—	175	429	64,2	100	32	60,4
		60 XXH 200	XXH 2060	6A		60	606,38	603,33	—	175	547	64,2	120	32	100,0
		72 XXH 200	XXH 2072	6A		72	727,66	724,61	—	175	668	64,2	120	38	130,0
		90 XXH 200	XXH 2090	6A		90	909,57	906,52	—	175	850	64,2	120	38	156,0

XXH 300 - 1" 1/4 (31,750 mm)

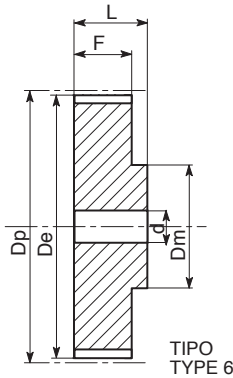
CARATTERISTICHE FEATURES MERKMALE CARACTERISTIQUES CARACTERÍSTICAS		CODICE CODE SYMBOL FABRIKNUMMER CODE SYMBOLE NUMERO DE FABRICA	NOSTRO CODICE OUR CODE UNSER KODE NOTRE CODE NUESTRO CODIGO	TIPO TYPE TYP TYPE TIPO	TIPO FLANGIA FLANGES TYPE BORDSCHEIBEN TYP TYPE FLASQUES TIPO TAPETAS	N. DENTI N. OF TEETH ZAHNEZAHL N. BRE DE DENTS CANTIDAD DE DIENTES	Dp	De	Df	Dm	Di	F	L	FORO STOCK STOCK BORE VOR BOHRUNG ALESAGE EN STOCK AGUJERO DE STOCK	PESO WEIGHT GEWICHT POIDS PESO Kg
ACCIAIO STEEL STAHL ACIER ACERO	CON FLANGIA WITH FLANGES MIT FLANGES AVEC FLASQUES CON TAPETAS	18 XXH 300	XXH 30018	6F	F58	18	181,91	178,87	198	140	—	91,4	110	28	16,0
		19 XXH 300	XXH 30019	6F	F60	19	192,02	188,97	205	140	—	91,4	110	28	18,4
		20 XXH 300	XXH 30020	6F	F61	20	202,13	199,08	212	150	—	91,4	110	28	20,4
		21 XXH 300	XXH 30021	6F	F62	21	212,23	209,19	226	150	—	91,4	110	28	22,0
		22 XXH 300	XXH 30022	6F	F64	22	222,34	219,29	240	150	—	91,4	110	28	25,0
		24 XXH 300	XXH 30024	6		24	242,55	239,50	—	150	—	91,4	110	28	29,2
GHISA CAST IRON GRAUGUSS FONTE HIERRO FUNDIDO	SENZA FLANGIA WITHOUT FLANGES OHNE FLANSCHEN SANS FLASQUES SIN TAPETAS	25 XXH 300	XXH 30025	6W		25	252,66	249,61	—	150	196	91,4	110	28	24,6
		26 XXH 300	XXH 30026	6W		26	262,76	259,79	—	150	207	91,4	110	28	27,0
		27 XXH 300	XXH 30027	6W		27	272,87	269,82	—	150	216	91,4	110	28	29,0
		30 XXH 300	XXH 30030	6W		30	303,19	300,14	—	150	247	91,4	110	28	31,0
		34 XXH 300	XXH 30034	6W		34	343,62	340,57	—	150	287	91,4	110	28	39,0
		40 XXH 300	XXH 30040	6W		40	404,25	401,21	—	150	348	91,4	110	28	45,0
		48 XXH 300	XXH 30048	6W		48	485,10	482,06	—	175	429	91,4	110	32	60,0
		60 XXH 300	XXH 30060	6A		60	606,38	603,33	—	175	547	91,4	120	32	100,0
		72 XXH 300	XXH 30072	6A		72	727,66	724,61	—	175	668	91,4	120	38	135,0
		90 XXH 300	XXH 30090	6A		90	909,57	906,52	—	175	850	91,4	120	38	160,0

Pullegge per cinghie dentate - Timing belt pulleys

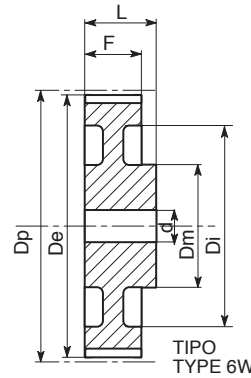
Zahnriemenscheiben - Poulies pour courroies dentées - Poleas para correas dentadas



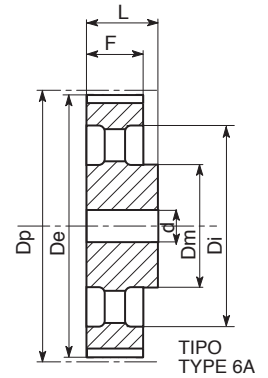
TIPO
TYPE 6F



TIPO
TYPE 6



TIPO
TYPE 6W



TIPO
TYPE 6A

XXH 400 - 1" 1/4 (31,750 mm)

CARATTERISTICHE FEATURES MERKMALE CARACTERISTIQUES CARACTERÍSTICAS		CODICE CODE SYMBOL FABRIKNUMMER CODE SYMBOLE NUMERO DE FABRICA	NOSTRO CODICE OUR CODE UNSER KODE NOTRE CODE NUESTRO CODIGO	TIPO TYPE TYP TYPE TIPO	TIPO FLANGIA FLANGES TYPE BORDSCHEIBEN TYP TYPE FLASQUES TIPO TAPETAS	N. DENTI N. OF TEETH ZAHNEZAHL N. BRE DE DENTS CANTIDAD DE DIENTES	Dp	De	Df	Dm	Di	F	L	FORO STOCK STOCK BORE VOR BOHRUNG ALESAGE EN STOCK AGUJERO DE STOCK	PESO WEIGHT GEWICHT POIDS PESO Kg
ACCIAIO STEEL STAHL ACIER ACERO	CON FLANGIA WITH FLANGES MIT FLANGES AVEC FLASQUES CON TAPETAS	18 XXH 400	XXH 4018	6F	F58	18	181,91	178,87	198	140	—	120,7	140	32	20,8
		19 XXH 400	XXH 4019	6F	F60	19	192,02	188,97	205	140	—	120,7	140	32	24,0
		20 XXH 400	XXH 4020	6F	F61	20	202,13	199,08	212	150	—	120,7	140	32	26,0
		21 XXH 400	XXH 4021	6F	F62	21	212,23	209,19	226	150	—	120,7	140	32	28,5
		22 XXH 400	XXH 4022	6F	F64	22	222,34	219,29	240	150	—	120,7	140	32	31,6
		24 XXH 400	XXH 4024	6		24	242,55	239,50	—	150	—	120,7	140	32	35,0
GHISA CAST IRON GRAUGUSS FONTE HIERRO FUNDIDO	SENZA FLANGIA WITHOUT FLANGES OHNE FLANSCHEN SANS FLASQUES SIN TAPETAS	25 XXH 400	XXH 4025	6W		25	252,66	249,61	—	150	196	120,7	140	32	28,0
		26 XXH 400	XXH 4026	6W		26	262,76	259,79	—	150	207	120,7	140	32	32,4
		27 XXH 400	XXH 4027	6W		27	272,87	269,82	—	150	216	120,7	140	32	34,0
		30 XXH 400	XXH 4030	6W		30	303,19	300,14	—	185	247	120,7	140	32	36,0
		34 XXH 400	XXH 4034	6W		34	343,62	340,57	—	185	287	120,7	140	32	47,6
		40 XXH 400	XXH 4040	6W		40	404,25	401,21	—	185	348	120,7	140	32	65,0
		48 XXH 400	XXH 4048	6W		48	485,10	482,06	—	185	429	120,7	140	38	80,5
		60 XXH 400	XXH 4060	6A		60	606,38	603,33	—	185	547	120,7	140	38	108,0
		72 XXH 400	XXH 4072	6A		72	727,66	724,61	—	220	668	120,7	140	38	140,0
		90 XXH 400	XXH 4090	6A		90	909,57	906,52	—	220	850	120,7	140	38	170,0

XXH 500 - 1" 1/4 (31,750 mm)

CARATTERISTICHE FEATURES MERKMALE CARACTERISTIQUES CARACTERÍSTICAS		CODICE CODE SYMBOL FABRIKNUMMER CODE SYMBOLE NUMERO DE FABRICA	NOSTRO CODICE OUR CODE UNSER KODE NOTRE CODE NUESTRO CODIGO	TIPO TYPE TYP TYPE TIPO	TIPO FLANGIA FLANGES TYPE BORDSCHEIBEN TYP TYPE FLASQUES TIPO TAPETAS	N. DENTI N. OF TEETH ZAHNEZAHL N. BRE DE DENTS CANTIDAD DE DIENTES	Dp	De	Df	Dm	Di	F	L	FORO STOCK STOCK BORE VOR BOHRUNG ALESAGE EN STOCK AGUJERO DE STOCK	PESO WEIGHT GEWICHT POIDS PESO Kg
ACCIAIO STEEL STAHL ACIER ACERO	CON FLANGIA WITH FLANGES MIT FLANGES AVEC FLASQUES CON TAPETAS	18 XXH 500	XXH 5018	6F	F58	18	181,91	178,87	198	140	—	145,3	168	32	24,0
		19 XXH 500	XXH 5019	6F	F60	19	192,02	188,97	205	140	—	145,3	168	32	28,0
		20 XXH 500	XXH 5020	6F	F61	20	202,13	199,08	212	150	—	145,3	168	32	31,4
		21 XXH 500	XXH 5021	6F	F62	21	212,23	209,19	226	150	—	145,3	168	32	34,0
		22 XXH 500	XXH 5022	6F	F64	22	222,34	219,29	240	150	—	145,3	168	32	38,3
		24 XXH 500	XXH 5024	6		24	242,55	239,50	—	150	—	145,3	168	32	45,0
GHISA CAST IRON GRAUGUSS FONTE HIERRO FUNDIDO	SENZA FLANGIA WITHOUT FLANGES OHNE FLANSCHEN SANS FLASQUES SIN TAPETAS	25 XXH 500	XXH 5025	6W		25	252,66	249,61	—	150	196	145,3	168	32	36,0
		26 XXH 500	XXH 5026	6W		26	262,76	259,79	—	150	207	145,3	168	32	37,5
		27 XXH 500	XXH 5027	6W		27	272,87	269,82	—	150	216	145,3	168	32	42,0
		30 XXH 500	XXH 5030	6W		30	303,19	300,14	—	215	247	145,3	168	32	46,8
		34 XXH 500	XXH 5034	6W		34	343,62	340,57	—	215	287	145,3	168	32	57,0
		40 XXH 500	XXH 5040	6W		40	404,25	401,21	—	215	348	145,3	168	32	68,0
		48 XXH 500	XXH 5048	6W		48	485,10	482,06	—	215	429	145,3	168	38	88,8
		60 XXH 500	XXH 5060	6A		60	606,38	603,33	—	240	547	145,3	120	38	99,8
		72 XXH 500	XXH 5072	6A		72	727,66	724,61	—	240	668	145,3	120	38	172,0
		90 XXH 500	XXH 5090	6A		90	909,57	906,52	—	240	850	145,3	120	38	242,5