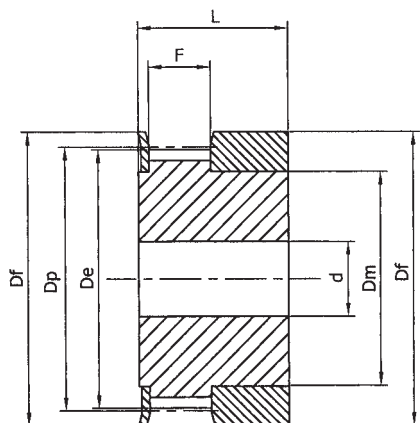
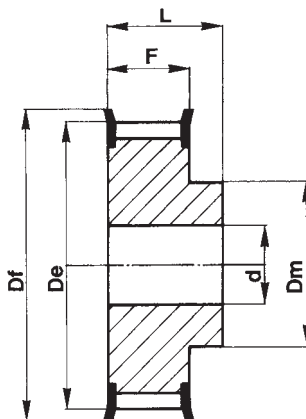


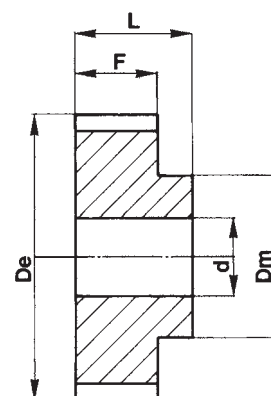
**Pulegge dentate per cinghie HTD® - HTD® Timing belt pulleys HTD®**  
**Zahnriemenscheiben - Poulies dentées HTD® - Poleas para correas dentadas HTD®**



**TIPO  
TYPE 1F**



**TIPO  
TYPE 6F**



**TIPO  
TYPE 6**

**HTD® 3M-06**

CARATTERISTICHE FEATURES MERKMALE CARACTERÍSTICAS		CODICE CODE SYMBOL FABRIKNUMMER CODE SYMBOLE NUMERO DE FABRICA	NOSTRO CODICE OUR CODE UNSER KODE NOTRE CODE NUESTRO CODIGO	TIPO TYPE TYP TYPE TIPO	TIPO FLANGIA FLANGES TYPE BORDSCHEIBEN TYP TYPE FLASQUES TIPO TAPETAS	Dp	De	Df	Dm	F	L	FORO STOCK STOCK BORE VOR BOHRUNG ALESAGE EN STOCK AGUJERO DE STOCK	PESO WEIGHT GEWICHT POIDS PESO Kg
ALLUMINIO ALUMINIUM ALUMINIUM ALUMINIO	6082 T6 UNI 9006/4  CON FLANGIA WITH FLANGES MIT FLANGES AVEC FLASQUES CON TAPETAS	10-3M-06	03M0610	1F	F01	10	9,55	8,79	13	6	7,2	14,5	4
		12-3M-06	03M0612	1F	F02	12	11,46	10,70	15	8	7,2	14,5	4
		14-3M-06	03M0614	1F	F03	14	13,37	12,61	16	9,5	7,2	14,5	4
		15-3M-06	03M0615	1F	F04	15	14,32	13,56	17,5	11,6	7,2	14,5	4
		16-3M-06	03M0616	6F	F05	16	15,28	14,52	18	10	9,8	17,5	4
		18-3M-06	03M0618	6F	F06	18	17,19	16,43	20	11	9,8	17,5	6
		20-3M-06	03M0620	6F	F07	20	19,10	18,34	23	13	9,8	17,5	6
		21-3M-06	03M0621	6F	F08	21	20,05	19,29	25	13	9,8	17,5	6
		22-3M-06	03M0622	6F	F08	22	21,01	20,25	25	13	9,8	17,5	6
		24-3M-06	03M0624	6F	F08	24	22,92	22,16	25	13	9,8	17,5	6
		26-3M-06	03M0626	6F	F09	26	24,83	24,07	28	16	9,8	17,5	6
		28-3M-06	03M0628	6F	F10	28	26,74	25,98	32	18	9,8	17,5	6
		30-3M-06	03M0630	6F	F10	30	28,65	27,89	32	20	9,8	17,5	6
		32-3M-06	03M0632	6F	F12	32	30,56	29,80	36	22	9,8	17,5	6
		36-3M-06	03M0636	6F	F14	36	34,38	33,62	38	26	10,3	18	6
		40-3M-06	03M0640	6F	F15	40	38,20	37,44	42	28	10,3	18	6
		44-3M-06	03M0644	6F	F18	44	42,02	41,26	48	33	10,3	18	6
		SENZA FLANGIA WITHOUT FLANGES OHNE FLANSCHEN SANS FLASQUES SIN TAPETAS	48-3M-06	03M0648	6		48	45,84	45,08	—	33	10,3	18,6
60-3M-06	03M0660		6		60	57,30	56,54	—	33	10,3	18,6	8	
72-3M-06	03M0672		6		72	68,75	67,99	—	33	10,3	18,6	8	

## Pulegge dentate per cinghie HTD® - HTD® Timing belt pulleys

## HTD® Zahnriemenscheiben - Poulies dentées HTD® - Poleas para correas dentadas HTD®

### HTD® 3M-09

CARATTERISTICHE FEATURES MERKMALE CARACTERISTIQUES CARACTERÍSTICAS		NOSTRO CODICE OUR CODE UNSER KODE NOTRE CODE NUESTRO CODIGO	CODICE D D CODE D FABRIKNUMMER CODE D NUMERO D	TIPO TYPE TYP TYPE TIPO	TIPO FLANGIA FLANGES TYPE BORDSCHEIBEN TYP TYPE FLASQUES TIPO TAPETAS		Dp	De	Df	Dm	F	L	FORO STOCK STOCK BORE VOR BOHRUNG ALESAGE EN STOCK AGUJERO DE STOCK	PESO WEIGHT GEWICHT POIDS PESO Kg
ALUMINIO ALUMINIUM ALUMINIUM ALUMINIUM	6082 T6 UNI 9006/4 CON FLANGIA WITH FLANGES MIT FLANGES AVEC FLASQUES CON TAPETAS	10-3M-09	03M0910	1F	F01	10	9,55	8,79	13	6	10,2	17,5	4	0,004
		12-3M-09	03M0912	1F	F02	12	11,46	10,70	15	8	10,2	17,5	4	0,006
		14-3M-09	03M0914	1F	F03	14	13,37	12,61	16	9,5	10,2	17,5	4	0,007
		15-3M-09	03M0915	1F	F04	15	14,32	13,56	17,5	11,6	10,2	17,5	4	0,008
		16-3M-09	03M0916	6F	F05	16	15,28	14,52	18	10	12,8	20,6	4	0,007
		18-3M-09	03M0918	6F	F06	18	17,19	16,43	20	11	12,8	20,6	6	0,008
		20-3M-09	03M0920	6F	F07	20	19,10	18,34	23	13	12,8	20,6	6	0,010
		21-3M-09	03M0921	6F	F08	21	20,05	19,29	25	13	12,8	20,6	6	0,013
		22-3M-09	03M0922	6F	F08	22	21,01	20,25	25	13	12,8	20,6	6	0,014
		24-3M-09	03M0924	6F	F08	24	22,92	22,16	25	13	12,8	20,6	6	0,016
		26-3M-09	03M0926	6F	F09	26	24,83	24,07	28	16	12,8	20,6	6	0,018
		28-3M-09	03M0928	6F	F10	28	26,74	25,98	32	18	12,8	20,6	6	0,024
		30-3M-09	03M0930	6F	F10	30	28,65	27,89	32	20	12,8	20,6	6	0,028
		32-3M-09	03M0932	6F	F12	32	30,56	29,80	36	22	12,8	20,6	6	0,032
		36-3M-09	03M0936	6F	F14	36	34,38	33,62	38	26	13,4	22,2	6	0,045
		40-3M-09	03M0940	6F	F15	40	38,20	37,44	42	28	13,4	22,2	6	0,055
		44-3M-09	03M0944	6F	F18	44	42,02	41,26	48	33	13,4	22,2	6	0,074
		ALUMINIO ALUMINIUM ALUMINIUM ALUMINIUM	SENZA FLANGIA WITHOUT FLANGES OHNE FLANSCHEN SANS FLASQUES SIN TAPETAS	48-3M-09	03M0948	6		48	45,84	45,08	—	33	13,4	22,2
60-3M-09	03M0960			6		60	57,30	56,54	—	33	13,4	22,2	8	0,106
72-3M-09	03M0972			6		72	68,75	67,99	—	33	13,4	22,2	8	0,145

### HTD® 3M-15

CARATTERISTICHE FEATURES MERKMALE CARACTERISTIQUES CARACTERÍSTICAS		NOSTRO CODICE OUR CODE UNSER KODE NOTRE CODE NUESTRO CODIGO	CODICE D D CODE D FABRIKNUMMER CODE D NUMERO D	TIPO TYPE TYP TYPE TIPO	TIPO FLANGIA FLANGES TYPE BORDSCHEIBEN TYP TYPE FLASQUES TIPO TAPETAS	N. DENTI N. OF TEETH ZAHNEZAHL N. BRE DE DENTS CANTIDAD DE DIENTES	Dp	De	Df	Dm	F	L	FORO STOCK STOCK BORE VOR BOHRUNG ALESAGE EN STOCK AGUJERO DE STOCK	PESO WEIGHT GEWICHT POIDS PESO Kg
ALUMINIO ALUMINIUM ALUMINIUM ALUMINIUM	6082 T6 UNI 9006/4 CON FLANGIA WITH FLANGES MIT FLANGES AVEC FLASQUES CON TAPETAS	10-3M-15	03M1510	1F	F01	10	9,55	8,79	13	6	17	26	4	0,006
		12-3M-15	03M1512	1F	F02	12	11,46	10,70	15	8	17	26	4	0,008
		14-3M-15	03M1514	1F	F03	14	13,37	12,61	16	9,5	17	26	4	0,010
		15-3M-15	03M1515	1F	F04	15	14,32	13,56	17,5	11,6	17	26	4	0,012
		16-3M-15	03M1516	6F	F05	16	15,28	14,52	18	10	19,5	26	4	0,010
		18-3M-15	03M1518	6F	F06	18	17,19	16,43	20	11	19,5	26	6	0,012
		20-3M-15	03M1520	6F	F07	20	19,10	18,34	23	12	19,5	26	6	0,014
		21-3M-15	03M1521	6F	F08	21	20,05	19,29	25	13	19,5	26	6	0,016
		22-3M-15	03M1522	6F	F08	22	21,01	20,25	25	13	19,5	26	6	0,018
		24-3M-15	03M1524	6F	F08	24	22,92	22,16	25	13	19,5	26	6	0,020
		26-3M-15	03M1526	6F	F09	26	24,83	24,07	28	16	19,5	26	6	0,027
		28-3M-15	03M1528	6F	F10	28	26,74	25,98	32	18	19,5	26	6	0,030
		30-3M-15	03M1530	6F	F10	30	28,65	27,89	32	20	19,5	26	6	0,035
		32-3M-15	03M1532	6F	F12	32	30,56	29,80	36	22	19,5	26	6	0,042
		36-3M-15	03M1536	6F	F14	36	34,38	33,62	38	26	20	30	6	0,060
		40-3M-15	03M1540	6F	F15	40	38,20	37,44	42	28	20	30	6	0,075
		44-3M-15	03M1544	6F	F18	44	42,02	41,26	48	33	20	30	6	0,095
		ALUMINIO ALUMINIUM ALUMINIUM ALUMINIUM	SENZA FLANGIA WITHOUT FLANGES OHNE FLANSCHEN SANS FLASQUES SIN TAPETAS	48-3M-15	03M1548	6		48	45,84	45,08	—	33	20	30
60-3M-15	03M1560			6		60	57,30	56,54	—	33	20	30	8	0,150
72-3M-15	03M1572			6		72	68,75	67,99	—	33	20	30	8	0,212