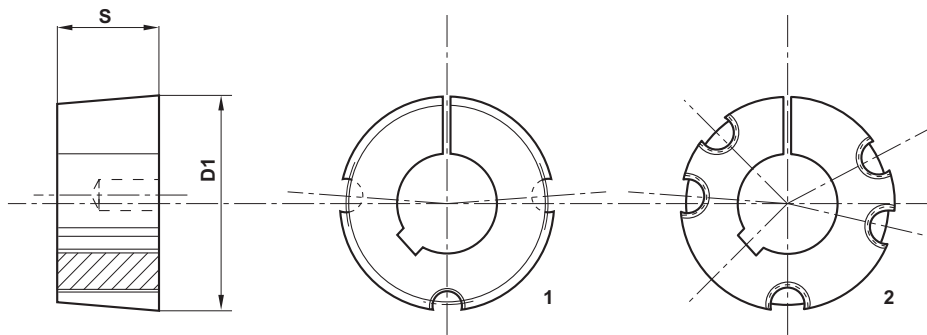
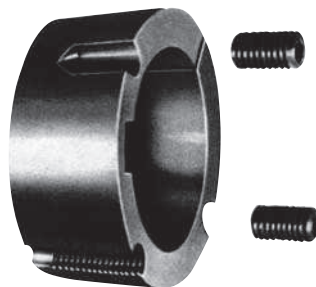


Bussole coniche
Taper bushes
Spannbüchsen
Moyeux amovibles
Casquillos cónicos



Ghisa - Cast iron - Grauguss - Fonte - Hierro fundido EN-GJL-250 UNI EN 1561

Fori standard serie metrica

Standard stock bores metric series

Standard Lagerbohrungen metrische Reihe

AlOsages standard de stock sOrié metricque

Taladros standard de acopio serie metrica

Esempio: Codice Foro in mm Ø 14 = 1615014
Exemple: Code symbol Bore in mm Ø 14 = 1615014
Beispiel: Fabriknummer Bohrung in mm Ø 14 = 1615014
Exemple: Code symbole Alesage en mm Ø 14 = 1615014
Ejemplo: Numero de fabrica Taladros en mm Ø 14 = 1615014

| TIPO BUSSOLA BUSH TYPE BUCHSE TYP MOYEURS TYPE CASQUILLOS TIPO | COD. | FORO (ISO E 8) BORE (ISO E 8) BOHRUNGE (ISO E 8) ALESAGE (ISO E 8) TALADRO (ISO E 8) | COPPIA TRASMISSIBILE N·m TRANSMISSIBLE TORQUE N·m HAFTMOMENT N·m COUPLE TRASMISSIBILE N·m CUPLA DE TRANSMISSION N·m | VITI SCHRAUBE VIS TORNILLO B.S.W. | D1 | TIPO TYPE TYP TYPE TIPO | S | PESO WEIGHT GEWICHT POIDS PESO Kg |
|--|---------|--|---|---|-------|-------------------------------------|-------|--|
| 1008 | 1008... | 9 10 11 12 14 16 18 19 20 22 24 25 | 136 | 1/4" x 1/2" | 35,0 | 1 | 22,3 | 0,16 |
| 1108 | 1108... | 9 10 11 12 14 16 18 19 20 22 24 25 28* | 147 | 1/4" x 1/2" | 38,0 | 1 | 22,3 | 0,16 |
| 1210 | 1210... | 11 12 14 16 18 19 20 22 24 25 28 30 32 | 407 | 3/8" x 5/8" | 47,5 | 1 | 25,4 | 0,32 |
| 1215 | 1215... | 14 19 20 24 25 28 | 407 | 3/8" x 5/8" | 47,5 | 1 | 38,1 | 0,50 |
| 1610 | 1610... | 14 16 18 19 20 22 24 25 28 30 32 35 38 40* 42* | 486 | 3/8" x 5/8" | 57,0 | 1 | 25,4 | 0,41 |
| 1615 | 1615... | 14 16 18 19 20 22 24 25 28 30 32 35 38 40* 42* | 486 | 3/8" x 5/8" | 57,0 | 1 | 38,1 | 0,60 |
| 2012 | 2012... | 14 16 18 19 20 22 24 25 28 30 32 35 38 40 42 45 48 50* | 808 | 7/16" x 7/8" | 70,0 | 1 | 31,8 | 0,75 |
| 2517 | 2517... | 16 18 19 20 22 24 25 28 30 32 35 38 40 42 45 48 50 55 60 65* | 1310 | 1/2" x 1" | 85,5 | 1 | 44,5 | 1,06 |
| 3020 | 3020... | 25 28 30 32 35 38 40 42 45 48 50 55 60 65 70 75 | 2710 | 5/8" x 1" 1/4 | 108,0 | 1 | 50,8 | 2,50 |
| 3030 | 3030... | 35 38 40 42 45 48 50 55 60 65 70 75 | 2710 | 5/8" x 1" 1/2 | 108,0 | 1 | 76,2 | 3,75 |
| 3525 | 3525... | 35 38 40 42 45 48 50 55 60 65 70 75 80 | 5060 | 1/2" x 1" 1/2 | 127,0 | 2 | 64,9 | 4,20 |
| 3535 | 3535... | 35 38 40 42 45 48 50 55 60 65 70 75 80 85 90* | 5060 | 1/2" x 1" 1/2 | 127,0 | 2 | 88,9 | 5,13 |
| 4030 | 4030... | 40 42 45 48 50 55 60 65 70 75 80 85 90 100* | 8740 | 5/8" x 1" 1/2 | 146,0 | 2 | 76,2 | 6,75 |
| 4040 | 4040... | 40 42 45 48 50 55 60 65 70 75 80 85 90 100* | 8740 | 5/8" x 1" 3/4 | 146,0 | 2 | 101,6 | 7,68 |
| 4545 | 4545... | 55 60 65 70 75 80 85 90 100* | 12400 | 3/4" x 2" | 162,0 | 2 | 115,0 | 10,56 |
| 5050 | 5050... | 70 75 80 85 90 100 105 110 115 120 125 | 14200 | 7/8" x 2" 1/4 | 177,6 | 2 | 127,0 | 15,17 |

Dimensioni delle cave (UNI 6604 DIN 6885) con foro standard serie metrica

Dimensions of keyways (UNI 6604 DIN 6885) with standard bore metric series

Abmessungen der Keilnuten (UNI 6604 DIN 6885) mit Standardbohrung metrische Reihe

Dimens. des rainures de clavette (UNI 6604 DIN 6885) dans le moyeux avec alOsage stand. sOrié mOtrique

Medidas de los chaveteros (UNI 6604 DIN 6885) con agujero standard serie mOtrica

| D | b | Js9 | t | Dimensioni delle cave Dimensions of keyways Abmessungen der Keilnuten Dimensions des rainures de clavette Medidas de los chaveteros | | |
|---------------|----|---------|---------|---|----|---------|
| | | | | D * | b | t |
| Over 10 to 12 | 4 | | D + 1,8 | | | |
| » 12 » 17 | 5 | ± 0,015 | D + 2,3 | | | |
| » 17 » 22 | 6 | | D + 2,8 | | | |
| » 22 » 30 | 8 | | D + 3,3 | | | |
| » 30 » 38 | 10 | ± 0,018 | D + 3,3 | 28* | 8 | D + 1,3 |
| » 38 » 44 | 12 | | D + 3,3 | 35* | 10 | D + 1,3 |
| » 44 » 50 | 14 | ± 0,021 | D + 3,8 | 40*/42* | 12 | D + 1,3 |
| » 50 » 58 | 16 | | D + 4,3 | 50* | 14 | D + 2,8 |
| » 58 » 65 | 18 | | D + 4,4 | 65* | 18 | D + 2,8 |
| » 65 » 75 | 20 | | D + 4,9 | 90* | 25 | D + 3,4 |
| » 75 » 85 | 22 | ± 0,026 | D + 5,4 | 100* | 28 | D + 5,4 |
| » 85 » 95 | 25 | | D + 5,4 | | | |
| » 95 » 110 | 28 | | D + 6,4 | | | |
| » 110 » 130 | 32 | ± 0,031 | D + 7,4 | | | |

