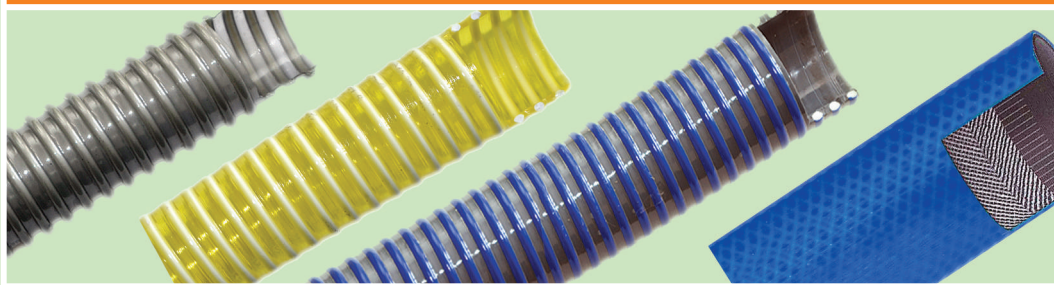


TUBI **PI TUBE** GOMMA - PVC - PU

Catalogo e
Listino prezzi



RoHS

PI TUBE



PIZZIRANI

Da anni, presente nel settore dei tubi di gomma, **Pizzirani s.r.l.** persegue con tenacia ed entusiasmo l'obiettivo di commercializzare manufatti che rispondono con efficienza e sicurezza alle sollecitazioni d'uso a cui vengono sottoposti, e sempre più rispondenti alle esigenze di una clientela alla ricerca di prodotti di alta qualità.

Nel presente listino prezzi troverete tutta la serie dei Tubi in gomma a bassa pressione.

Per tubi che esulano dal presente listino, costruiti con mescole speciali resistenti a prodotti alimentari, abrasivi, chimici, ecc. , si prega di rivolgersi al nostro ufficio tecnico commerciale.

ACQUA E FLUIDI INERTI

prodotto	descrizione	Ø mm	
ISEO / 10	Tubo mandata P.E. 10 BAR - in SBR nero liscio Temperatura: -30 °C +70 °C	8 x 15	
		10 x 17	
		12 x 17	
		13 x 19	
		15 x 21	
		16 x 23	
		19 x 26	
		20 x 30	
		22 x 30	
		25 x 33	
		25 x 35	
STARKLER / 20	Tubo versatile per operazioni di mandata acqua calda e fredda ed altri tipi di fluidi - P.E. 20 BAR - in EPDM nero liscio Temperatura: -30 °C +100 °C	12,7 x 20,7	
		15,8 x 24	
		19,4 x 28,4	
		25,4 x 35	
CANALKLER-1K 25	Tubo per lavaggio e pulizia dei canali fognari con acqua ad alta pressione - P.E. 250 BAR - in SBR nero liscio Temperatura: -35 °C +80 °C Confezione: in rotoli da 80 e 120 mt. con raccordi M.F. alle estremità con certificato allegato	13 x 25,6	
		19 x 31,6	
		25 x 39,3	

ARIA COMPRESSA

prodotto	descrizione	Ø mm	
ISEO / 20	Tubo P.E. 20 BAR - in SBR nero liscio Temperatura: -30 °C +70 °C	6 X 14	
		7 x 16	
		8 x 17	
		10 x 19	
		13 x 23	
		16 x 26	
		19 x 30	
		25 x 37	

IRRORAZIONE

prodotto	descrizione	Ø mm
ALTIPLUS	Tubo per irrorazioni agricole (fungicidi, erbicidi, insetticidi, ecc.) P.E. 60 BAR - copertura in SBR beige. Temperatura: -30 °C +70 °C	8 x 16
		10 x 18,5
		12,5 x 21
		16 x 26,5
		19 x 31
		25 x 37

FLUIDI ALIMENTARI CALDI E VAPORE

prodotto	descrizione	Ø mm
BIOVAST	Tubo per pulizia a vapore e per lavaggio ad acqua calda nell'industria alimentare - P.E. acqua 20 BAR - P.E. vapore 6 BAR in SBR - interno bianco - copertura blu liscio. Temperatura: -20 °C +165 °C	13 x 23
		16 x 26
		19 x 31
		25 x 37
KLENET / 10	Tubo per lavaggio ad acqua calda nell'industria alimentare - P.E. 10 BAR - in NBR - interno bianco - copertura blu. Temperatura: -20 °C +95 °C	13,4 x 21,1
		15,8 x 24
		19,4 x 28,4
		25,4 x 35

3

SALDATURA AUTOGENA

prodotto	descrizione	Ø mm	
PLUTON NF - EN 559	Tubo in gomma per la fornitura di gas per saldatura - Rivestimento in EPDM liscio. Temperatura: -30 °C +80 °C	ossigeno 20 BAR - blu	5 x 11
			8 x 14
			10 x 17
		acetilene 20 BAR-rosso	5 x 11
			8 x 14
			10 x 17
		binato 20 bar blu / rosso	8 x 15

GAS LIQUEFATTI

prodotto	descrizione	Ø mm
GAS	Tubo per circolazione di propano (GPL) e metano in conformità alle norme UNI-CIG7140/72 - P.E. 10 BAR Temperatura limite: +80 °C	8 X 13 blu
		13x20 bianco

CARBURANTI E LUBRIFICANTI

prodotto	descrizione	Ø mm	
HYDRO'K	Tubo polivalente per benzina, carburante ed altri prodotti petrolchimici (con tenore aromatico fino al 50%). P.E. 16 e 20 BAR Temperatura: -30 °C +80 °C	16 BAR	5 x 11,5
			6 x 13
			8 x 15
			10 x 17
			13 x 20,5
			15 x 23
			19 x 27,4
			25 x 35
		20 BAR	6 x 14
			8 x 17
			10 x 19
HIDRO'ECO / 10	Tubo mandata di prodotti petroliferi con tenore aromatico superiore anche al 50% (benzina con e senza piombo e diesel) P.E. 10 BAR in NBR nero liscio. Temperatura: -30 °C +100 °C	3 x 7,5	
		4 x 11	
		5 x 12	
		6 x 12	
		7 x 13	
		10 x 17	
BOAT FUEL / B1	Tubo secondo CE ISO 8469 B1 per mandata carburanti per imbarcazioni da diporto - P.E. 10 BAR - in NBR Temperatura: -30 °C +100 °C	16 x 24,5	
VOLUKLER	Tubo per sistemi di distribuzione e dosaggio carburante per cisterne stradali: benzina e gasolio - P.E. 16 BAR - in NBR - norme EN 1360 Temperatura: -25 °C +80 °C Rivestimento nero	16 x 25	
		19 x 31	
		25 x 38	
VOLUKLER COASSIALE	Ø mm. 21x32 completo di raccordi recuperabili tipo maschio FIL. M. 34x1,5 per il montaggio su pistole - P.E. 10 BAR - con tubo interno per il recupero del vapore in materiale sintetico. Temperatura: -30 °C +100 °C Rivestimento nero	4.500 mm	
		5.000 mm	
		6.000 mm	

VERNICI E SOLVENTI

prodotto	descrizione	Ø mm	
MULTIKLER/20	Tubo mandata di vernici, solventi ed altri prodotti chimici - P.E. 20 BAR - in NBR - superficie esterna verde Temperatura: -20 °C +100 °C	6 X 13	
		8 X 15	
		10 17,5	
		13 X 21	
		16 X 25	

ACQUA E FLUIDI INERTI

prodotto	descrizione	Ø mm	
IRRIFLAT / 10	Tubo appiattibile per impianti di irrigazione P.E. 10 BAR - in SBR/NR - nero liscio Temperatura: -30 °C +70 °C	40 x 48	
		45 x 53	
		50 x 59	
		60 x 68	
		70 x 78	
		80 x 88	
		100 x 108	
		120 x 128	
IRRIFLAT / 20	Tubo appiattibile per impianti di irrigazione P.E. 20 BAR - in SBR/NR - nero liscio Temperatura: -30 °C +70 °C	60 x 72	
		80 x 92	
		100 x 112	
		120 x 132	
		150 x 166	
ACQUAFORT / 10	Tubo mandata - P.E. 10 BAR - in SBR - nero liscio Temperatura: -30 °C +60 °C	30 x 42	
		32 x 44	
		35 x 47	
		38 x 52	
		40 x 54	
		45 x 60	
		50 x 65	
SPIRALWATER / 10	Tubo aspirazione e mandata P.E. 10 BAR - in SBR nero liscio - con spirale acciaio annegata nella parete Temperatura: -30 °C +60 °C	25 x 35	
		30 x 40	
		35 x 45	
		40 x 50	
		45 x 55	
		50 x 61	
		60 x 72	
		70 x 82	
		80 x 92	
		100 x 114	
		120 x 134	
ACQUACORR / 3	Tubo aspirazione e mandata P.E. 3 BAR - copertura in SBR nero ondulato con spirale in acciaio annegata nella parete - in pezzature da mt. 2 e 3 con manicotti alle estremità. Temperatura: -30 °C +60 °C	80	
		100	
		120	
		152	
		203	

CARBURANTI E LUBRIFICANTI

prodotto	descrizione	Ø mm	
SPIRALFUEL / 10	Tubo aspirazione e mandata di prodotti petroliferi con tenore aromatico fino al 50% - P.E. 10 BAR - in NBR/SBR nero con spirale acciaio annegata nella parete Temperatura: -30 °C +80 °C	19 x 29	
		25 x 35	
		30 x 40	
		35 x 45	
		40 x 50	
		45 x 55	
		50 x 61	
		60 x 72	
		70 x 82	
		75 x 88	
		80 x 94	
		90 x 104	
100 x 116			

MATERIALI ABRASIVI

prodotto	descrizione	Ø mm	
ABRA / 12	Tubo per impianti di sabbiatura - P.E. 12 BAR - in NR/SBR nero Temperatura: -30 °C +70 °C	16 x 30	
		19 x 33	
		25 x 40	
		30 x 45	
		32 x 48	
		40 x 60	
		50 x 72	
		60 x 82	

ARIA COMPRESSA

prodotto	descrizione	Ø mm	
AIR COMPR / 25	Tubo mandata aria compressa mista a tracce di olio nebulizzato - P.E. 25 BAR - in SBR nero Temperatura: -30 °C +70 °C	19 x 32	
		25 x 39	
		32 x 48	
		38 x 54	
		50 x 69	

FLUIDI CALDI E VAPORE

prodotto	descrizione	Ø mm	
RADIATORI / 3 352 AA	Tubo mandata di liquidi termofori acquosi e antigelo P.E. 3 BAR - in gomma sintetica. Temperatura: -40 °C +100 °C	20 x 28	
		22 x 30	
		25 x 33	
		28 x 36	
		30 x 38	
		32 x 40	
		35 x 43	
		38 x 48	
		40 x 50	
		42 x 52	
		45 x 55	
		50 x 60	
		55 x 65	
		60 x 70	
		63 x 73	
		70 x 80	
		75 x 85	
80 x 92			
90 x 102			
100 x 113			
		Ø mm	
CALORE / 10 351 AA	Tubo mandata di acqua calda e liquidi non corrosivi - P.E. 10 BAR in gomma sintetica. Temperatura: -40 °C +120 °C	12 x 22	
		15 x 25	
		20 x 30	
		25 x 35	
		30 x 42	
		35 x 47	
		40 x 54	
		50 x 68	
60 x 80			
CALORSTEAM / 7 350 AA	Tubo passaggio di vapore saturo, per sterilizzazioni, operazioni di pulizia e servizi vari nelle industrie - P.E. 7 BAR - in gomma sintetica. Temperatura: -40 °C +170 °C	13 x 23	
		16 x 26	
		19 x 31	
		25 x 37	
		30 x 44	
		40 x 54	
50 x 67			

CARBURANTI E LUBRIFICANTI

prodotto	descrizione	Ø mm	
FUEL / 20 658 AA	Tubo mandata di oli minerali e carburanti con tenore aromatico fino al 50% - P.E. 20 BAR - in NBR nero Temperatura: -25 °C +80 °C	32 x 44	
		38 x 51	
		40 x 54	
		45 x 59	
		50 x 64	
SAE 100 R4	Tubo per bassa pressione e aspirazione olio - in NBR/SBR nero - con spirale acciaio annegata nella parete Temperatura: -30 °C +80 °C	19 x 30	
		25 x 36	
		32 x 43	
		38 x 50	
		51 x 63	
		63,5 x 76	
		76 x 90	
102 x 117			

PRODOTTI ALIMENTARI

prodotto	descrizione	Ø mm	
<u>ALIMENTI / 10</u>	Tubo per mandata ed aspirazione di liquidi alimentari grassi, quali: olio di oliva, latte e derivati - e non grassi, quali: sidro, succhi di frutta ed alcool fino al 70% - P.E. 10 BAR - in NBR bianco interno, in CR blu esterno - con spirale acciaio annegata nella parete Temperatura: -30 °C +100 °C	19 X 31	
		25 X 37	
		32 X 44	
		40 X 52	
		45 X 57	
		50 X 62	
<u>ENOVIN / 10</u>	Tubo per mandata ed aspirazione di liquidi alimentari. P.E. 10 BAR - in NBR bianco interno, in CR rosso esterno - Progettato per l'industria enologica. Trasporto bevande alcoliche fino a 60 °C Temperatura: -30 °C +80 °C	25 X 37	
		40 X 52	
		50 X 62	
		60 X 72	
		80 X 92	
		102 X 116	

GAS DI SCARICO

prodotto	descrizione	Ø int. / mm	
AG 1000 HT	Tubo universale per aspirazione gas di scarico antischiacciamento con spirale esterna in poliestere rivestita in EPDM, nero. In rotoli da 10 mt. Temperatura: -40 °C +180 °C	51	
		63	
		76	
		102	
		127	
		152	

Tubi per aspirazione e passaggio aria Pag. 10

Tubi per aspirazione e mandata liquidi Pag. 11

Tubi per mandata liquidi Pag. 12

Tubi speciali Pag. 13 - 15



ARIA - PVC



ARIA - PU



ARIA - TERMO 120 °C

Ø mm	Rotoli Mt.	
20	30/50	
25	30/50	
30	30/50	
32	30/50	
35	30/50	
40	30/50	
45	50	
50	50	
60	50	
70	50	
80	50	
90	50	
100	30/50	
110	30/50	
120	30/50	
125	30/50	
140	30	
150	30	
160	30	
180	20	
200	20	
250	10/20	
300	10	

Ø mm	Rotoli Mt.	
50	30	
60	30	
70	30	
80	30	
90	30	
100	30	
110	30	
120	30	
125	30	
130	30	
140	30	
150	30	
160	30	
180	20	
200	20	
220	20	
250	20	
300	10	
350	10	
400	10	
500	10	

Ø mm	Scatole Mt.	
40	10	
50	10	
60	10	
70	10	
80	10	
90	10	
100	10	
110	10	
120	10	
125	10	
130	10	
140	10	
150	10	
160	10	
180	10	
200	10	
250	10	
300	10	
350	10	
400	10	

Tubo flessibile in PVC plastificato con spirale di rinforzo in PVC rigido antiurto. Idoneo per aspirazione ARIA e FUMI. Buona resistenza in aspirazione.

Utilizzo: industrie tessili, del legno, nautica e cantieristica per aspirazione polveri, trucioli, filati etc...

Temperatura d'impiego:
-15 °C +60 °C

Tubo flessibile in Poliuretano con incorporata la spirale di rinforzo in acciaio ramato. Idoneo per aspirazione ARIA e POLVERI ABRASIVE. Eccellente resistenza all'abrasione interna ed esterna. Eccellente flessibilità. Ottima resistenza alle basse temperature e buona alle alte.

Utilizzo: industria, agricoltura, ceramiche, falegnamerie etc...

Temperatura d'impiego:
-40 °C +90 °C

Tubo in tessuto di fibra di vetro spalmato ambo i lati in PVC autoestinguento. Con spirale in filo di acciaio armonico ricoperto in PVC incorporata tra gli strati del tessuto.

Temperatura d'impiego:
-30 °C +120 °C



ACQUA - PVC - ATOSSICO

Ø mm	Rotoli Mt.	
20	50	
25	50	
30	50	
32	50	
35	50	
40	50	
45	50	
50	50	
60	50	
70	50	
80	30/50	
90	30/50	
100	30/50	
110	30	
120	30	
150	30	
200	20	

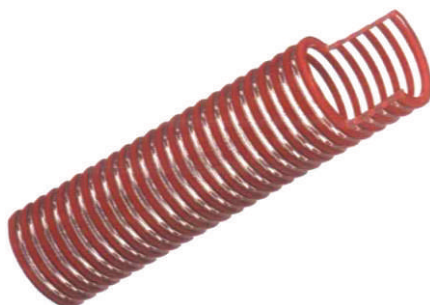
Tubo flessibile in PVC plastificato con spirale di rinforzo in PVC rigido antiurto. Idoneo per il passaggio di LIQUIDI. Superficie interna liscia.

Buona resistenza in aspirazione e mandata.

Utilizzo: passaggio liquidi alimentari non contenenti grassi e con tenore alcoolico massimo 28%. Impiegato generalmente nell'industria alimentare.

Temperatura d'impiego:
-15 °C +60 °C

Atossicità: conforme al Decreto Ministeriale del 21 Marzo 1973 e successive modifiche.



CANTINA - ATOSSICO

Ø mm	Rotoli Mt.	
20	50	
25	50	
30	50	
35	50	
40	50	
45	50	
50	50	
60	50	
70	50	
80	50	
90	30	
100	30	
120	30	
150	30	

Tubo flessibile in PVC plastificato con spirale di rinforzo in PVC rigido antiurto. Idoneo per il passaggio di LIQUIDI alimentari non contenenti grassi e con tenore alcoolico massimo 28%. Superficie interna liscia. Ottima resistenza in aspirazione e mandata.

Utilizzo: industria alimentare ed enologica.

Temperatura d'impiego:
-15 °C +60 °C

Atossicità: idoneo al contatto con alimenti che richiedono un liquido simulante del tipo A-B-C secondo 90/128 AS 2070



CRISTALSPIR - ATOSSICO

Ø mm	Rotoli Mt.	
10	60	
12	60	
14	60	
16	60	
18	60	
20	60	
22	60	
25	60	
30	60	
32	60	
35	60	
40	30	
45	30	
50	30	
60	30	
70	30	
75	30	
80	30	
100	30	
150	30	

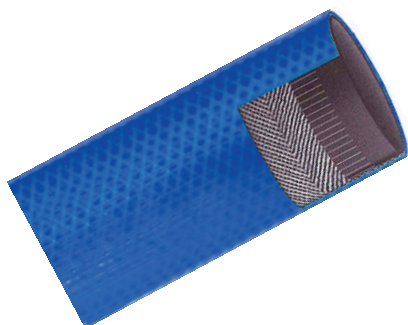
Tubo flessibile in PVC plastificato con spirale di acciaio incorporata. Superficie interna liscia. Idoneo per il passaggio di LIQUIDI alimentari non contenenti grassi e con tenore alcoolico massimo 28%.

Eccellente resistenza in aspirazione e buona in mandata.

Utilizzo: agricoltura, cantieristica, industria alimentare, nautica, chimica, drenaggi, spurghi, etc...

Temperatura d'impiego:
-20 °C +65 °C

Atossicità: A-B-C secondo 90/128 AS 2070



MANICHETTA - BLU

Ø mm	ATM	
19	10	
25	10	
32	9	
35	8	
40	8	
45	8	
50	8	
60	8	
70	7	
75	7	
80	7	
90	7	
100	7	
125	6	
150	4	
200	2,5	



RETINATO - TRASPARENTE - ATOSSICO

Ø mm	Rotoli Mt.	
5X11	100	
6X12	100	
8X13	100	
10X15	100	
12X18	100	
13X19	100	
15X21	100	
16X22	100	
19X25	50	
22X30	50	
25X33	50	
30X38	50	
32X42	30/50	
35X45	30/50	
40X50	30	



LIQUIDI BOTTE

Ø mm	Rotoli Mt.	
50	50	
60	50	
80	30/50	
100	30/50	
120	30/50	
150	30/50	

Tubo piatto in PVC / NBR per mandata liquidi. Inserzioni tessili ad alta tenacità. Esterno PVC plastificato resistente agli agenti atmosferici.

Utilizzo: per mandata acqua, prodotti chimici ed altri liquidi in agricoltura e industria.

Temperatura d'impiego:
-5 °C +60 °C

Tubo atossico in PVC resistente all'abrasione e all'ozono.

Alimentare.

Si può usare anche per aria compressa.

Resistente all'olio nebulizzato.

Tubo flessibile in PVC plastificato con spirale di rinforzo in PVC rigido antiurto. Idoneo per il passaggio di LIQUIDI e FANGHI.

Specificatamente studiato per utilizzi a basse temperature. Ottima flessibilità. Superficie interna liscia.

Ottima resistenza in aspirazione e discreta in mandata.

Utilizzo: impianti di irrigazione, spurghi fognature e pozzi neri.

Temperatura d'impiego:
-20 °C +60 °C



OIL - PU - ATOSSICO

Ø mm	Rotoli Mt.	
20	50	
25	50	
30	50	
40	50	
50	50	
60	50	
70	50	
80	30	
100	30	
120	30	

Tubo in Poliuretano con spirale metallica incorporata.
Alimentare A-B-C 90/128 AS 2070
Particolarmente adatto per passaggio olio di oliva.



PISCINA

Ø mm	Rotoli Mt.	
38	50	
Racc. 38		

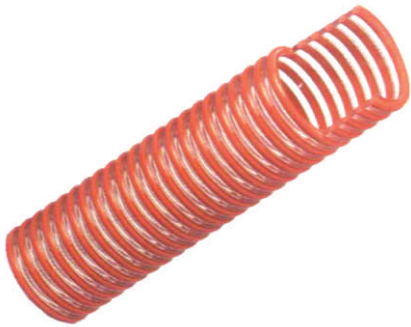
Tubo flessibile e galleggiante in EVA con spirale di rinforzo in polietene HD. Superficie interna liscia. Molto leggero. Buona resistenza in aspirazione.
Utilizzo: pulizia piscine.
Temperatura d'impiego: -10 °C +50 °C
Disponibile in rotoli.
Separatamente sono anche disponibili raccordi infrangibili in PVC colore bianco.



ASPIRAPOLVERE

Ø mm	Rotoli Mt.	
32	30	
38	30	
51	30	

Tubo flessibile in EVA spiralato e senza armatura. Idoneo per aspirazione ARIA e FUMI.
Eccellente flessibilità e resistenza alle deformazioni permanenti. Ottima resistenza alle basse temperature.
Utilizzo: industrie piccoli elettrodomestici (aspirapolveri) ed aspiratori industriali.
Temperatura d'impiego: -25 °C +60 °C



EDILFLEX - PU

Ø mm	Rotoli Mt.	
45	25	



IRRORAZIONE

Ø mm	ATM	Rotoli Mt.	
8X13	25	100	
8X14,5	50	100	
10X17	50	100	
13X20	50	100	
10X18	80	100	

14 Tubo flessibile in PVC plastificato con spirale di rinforzo in PVC rigido antiurto e rivestito internamente con poliuretano antiabrasivo. Idoneo per passaggio liquidi e fanghi abrasivi. È specificatamente studiato per l'utilizzo a basse temperature. Eccellente flessibilità. Superficie interna liscia. Ottime prestazioni in aspirazione ed in mandata. Notevole resistenza all'abrasione interna.

Utilizzo: aspirazione e mandata liquidi.

Temperatura d'impiego:

-20 °C +60 °C

Atossicità: idoneo al contatto con alimenti che richiedono un liquido simulante del tipo A-B-C secondo 90/128 CEE

Mescola speciale in PVC resistente al passaggio di anticrittogamici e fertilizzanti.

Inserzioni tessili ad alta tenacità.

Utilizzo:

Adatto all'equipaggiamento di motopompe per irrorazione agricola con insetticidi, pesticidi ed antiparassitari.



INTONACATRICI

Ø mm	ATM	Rotoli Mt.	
13X19	15	100	
19X26	15	40	

Passaggio acqua per intonacatrici.

CRISTALLO - ATOSSICO

Ø mm	Rotoli Mt.	Gr./Mt.	
4X7	200	32	
5X8	200	40	
6X9	200	45	
8X12	100	78	
10X14	100	95	
12X17	100	148	
14X19	100	170	
16X22	100	225	
18X24	100	260	
20X27	100	320	
25X33	50	473	

ANTIBENZINA

Ø mm	Rotoli Mt.	Gr./Mt.	
5X9	150	50	
7X12	150	78	

TUBO GIARDINAGGIO ANTITORSIONE GIALLO

Interno bianco atossico - Esterno giallo con riga rossa



Ø mm	Rotoli Mt.	
12/13	25/50	
15/16	25/50	
19/20	25/50	
25	25/50	
30	25/50	

1. Ordini

Gli ordini, sia di materiale standard o speciale, devono essere riferiti al listino o alle offerte scritte della PIZZIRANI S.r.l. e sono da ritenersi validi solo dopo l'emissione della relativa conferma d'ordine.

Gli ordini sono impegnativi per il cliente e non possono essere disdetti salvo accordi particolari, e risarcimento dei costi vivi sostenuti.

2. Prezzi

Si intendono quelli in vigore alla data dell'ordine e specificati nella Conferma d'ordine.

Qualora, nel periodo di fornitura si verificassero aumenti dei costi di qualsiasi natura, è facoltà della Soc. PIZZIRANI, previa motivazione dettagliata, adeguare i prezzi sugli ordini in corso.

3. Termini di consegna

Sono da considerarsi validi i tempi indicativi menzionati nella conferma d'ordine.

In caso di avvenimenti imprevedibili (scioperi, maltempo, catastrofi naturali, ed altro) non imputabili alla Soc. Pizzirani, i termini di consegna possono venire prorogati senza che la Soc. Pizzirani sia tenuta a corrispondere indennizzi o rimborsi di ogni tipo.

Il cliente in ogni caso ha l'obbligo di ritirare materiale a disegno o a programma concordato.

4. Spedizioni

Il materiale, dove non diversamente specificato, è reso franco ns magazzino, e viaggia a rischio e pericolo del cliente. In caso di spedizione a carico della Soc. Pizzirani, questa si riserva di scegliere il vettore. I reclami per eventuali ammanchi o non corrispondenza delle merci devono essere presentati in forma scritta entro e non oltre 8 giorni dalla data di consegna. Eventuali colli danneggiati devono essere accettati "con riserva"

5. Imballi

In assenza di accordi specifici l'imballo è a carico del cliente. Nel caso in cui l'imballo sia a carico della Soc. Pizzirani, è facoltà della stessa determinarne la tipologia e le dimensioni.

6. Resi

Non si accettano resi se non precedentemente autorizzati.

L'eventuale reso sarà a carico del cliente, e a copertura degli oneri di gestione al cliente verrà emessa nota di addebito pari al 15% del valore reso.

7. Garanzia

La Soc. Pizzirani si impegna a sostituire gratuitamente la merce da essa riconosciuta difettosa, previa verifica del ns servizio tecnico.

La garanzia decade nel caso in cui il materiale non sia stato montato ed utilizzato secondo le norme e le prescrizioni fornite dalla Soc. Pizzirani.

8. Responsabilità

La Soc. Pizzirani non assume responsabilità né riconosce indennizzi di alcun tipo per danni che si dovessero verificare durante l'impiego dei suoi prodotti o da essa forniti.

9. Pagamenti

Le condizioni di pagamento sono concordate con il cliente ed indicate nella Conferma d'Ordine

In caso di ritardato pagamento, la Soc. Pizzirani si riserva di sospendere le forniture, ed metterà N.D per interessi di mora al tasso del 3% superiore a quello legale.

Qualsiasi contestazione sulla merce non solleva il cliente dall'obbligo di onorare i pagamenti in corso alle scadenze pattuite.

10. Proprietà

Tutto il materiale rimane di proprietà della Soc. Pizzirani fino al pagamento completo delle fatture relative al materiale stesso.

11. Foro competente

Qualsiasi controversia inerente ai rapporti commerciali con la Soc. Pizzirani, sarà di competenza del Tribunale di Siena.



RAIMUNDO SAGUÉ MAYMÍ, S.A.

Camí Terri, 54-56

17834 Porqueres (Girona)

Tel. 972 571771 - Fax. 972 570914

www.debosa.com